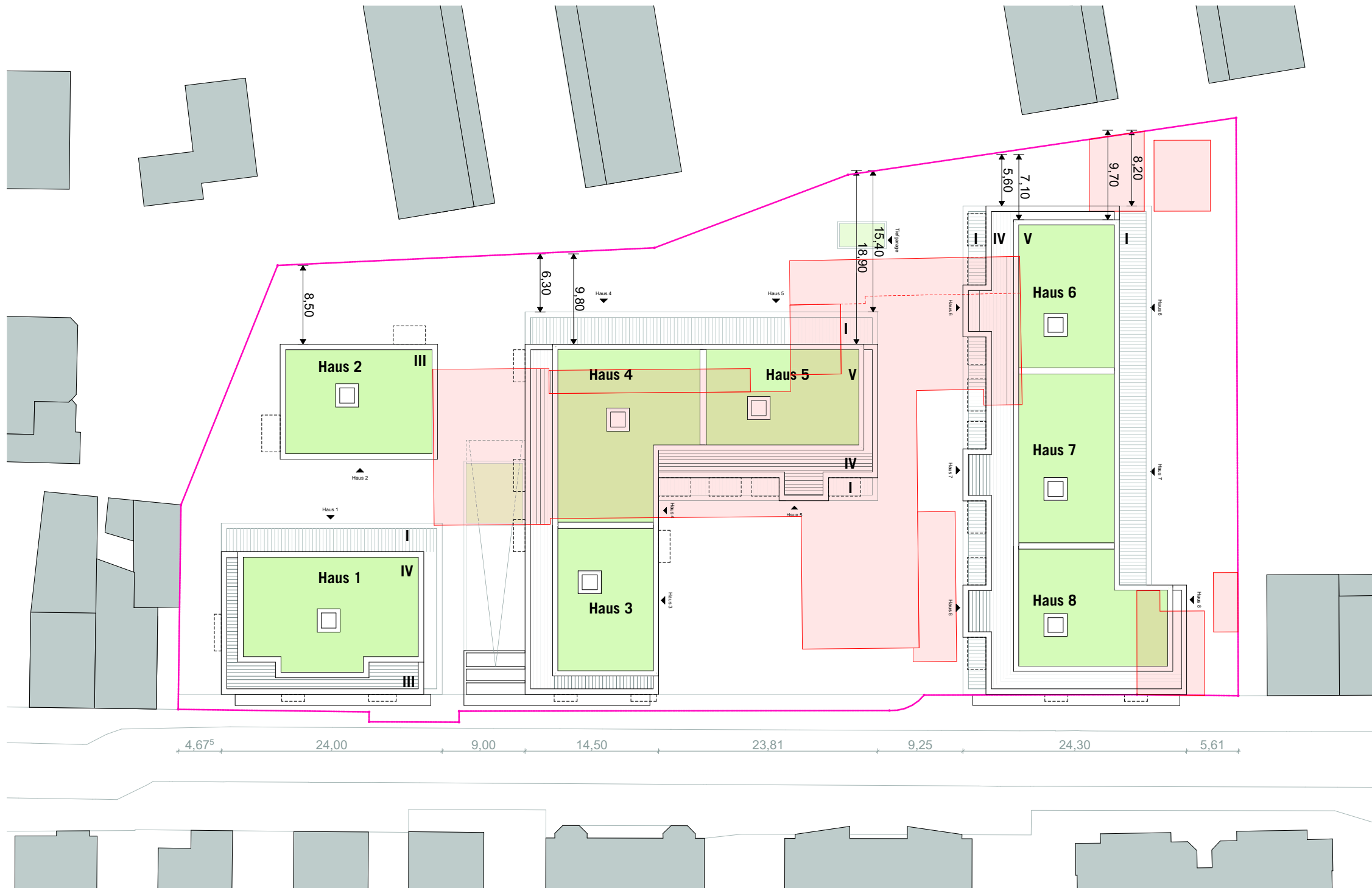


**BÜRGERANHÖRUNG ZUM VEP ALTE SCHULSTRASSE - ANLAGE PROTOKOLL  
12.07.2018**

# **WOHNEN AM GESUNDHEITSCAMPUS**



**GEBÄUDEHÖHE**

**Krankenhaus**

Traufe: ca. 12 - 14,50m  
 First: ca. 16 - 18,50m

**Neubau Haus 1**

Dachterrasse: ca. 10,80m  
 Dach: ca. 13,50m

**Neubau Haus 2**

Dach: ca. 9,50m

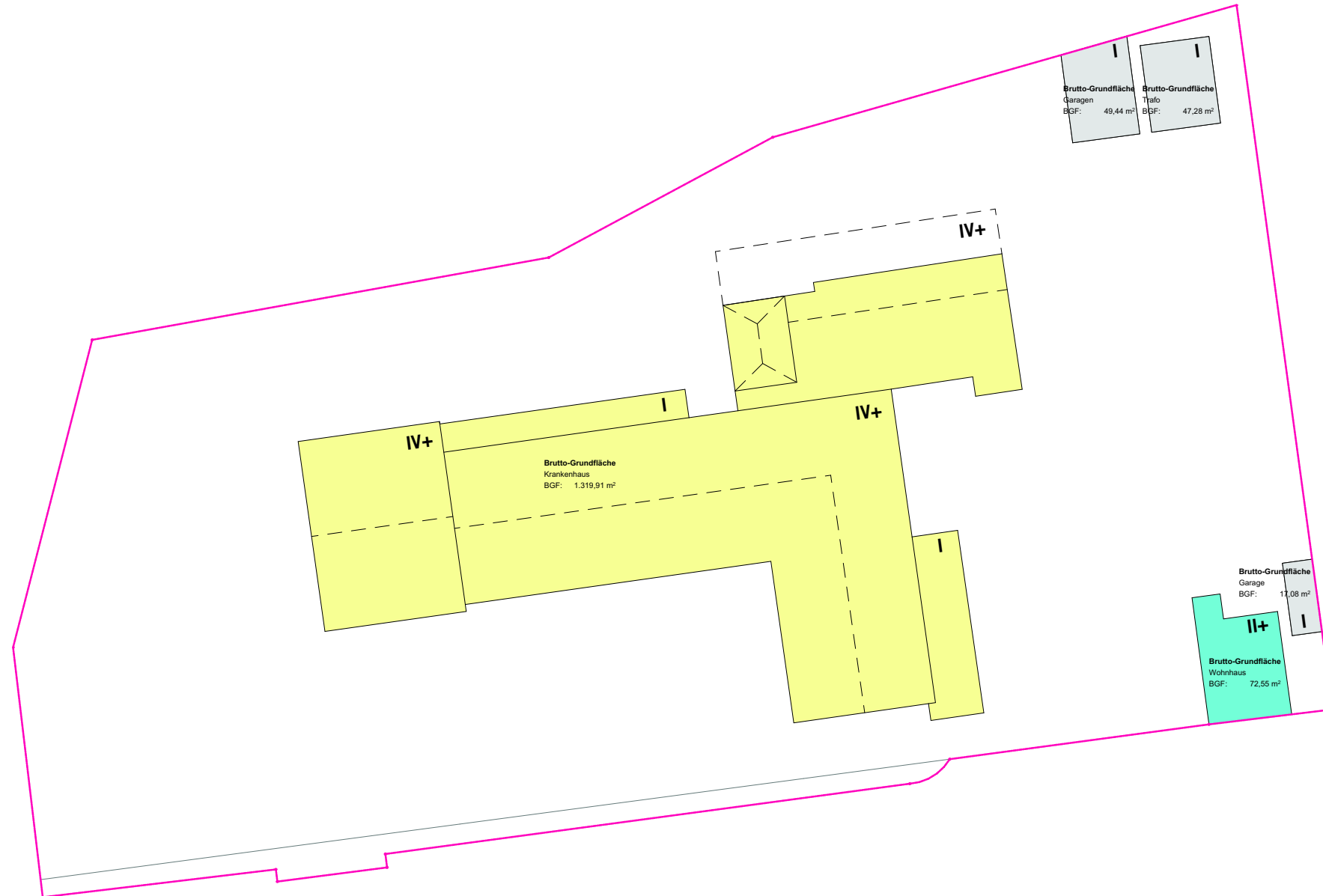
**Neubau Haus 3-8**

Dachterrasse: ca. 13,80m  
 Dach: ca. 16,50m



Maßstab 1:500





Maßstab 1:500

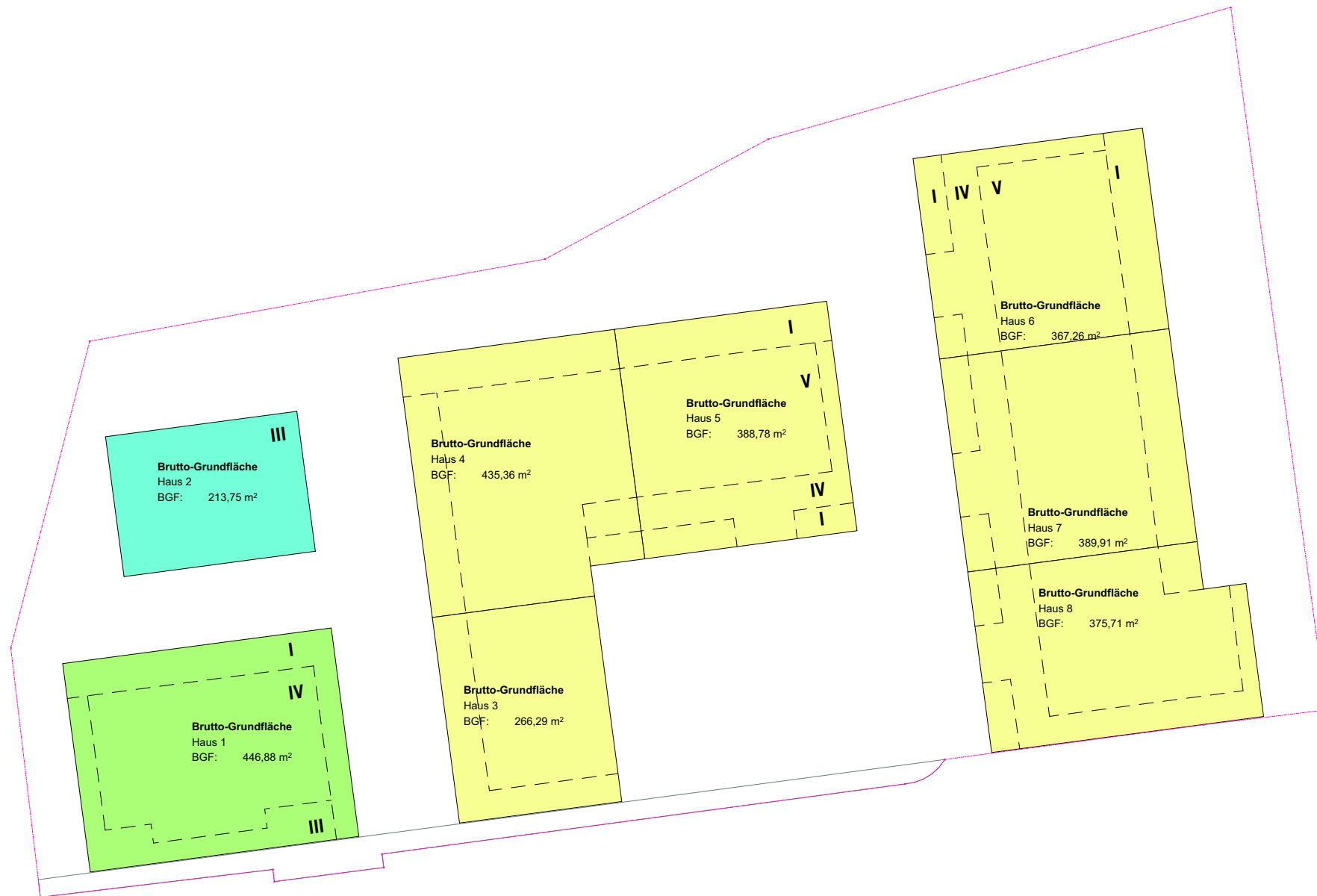
**Grundstücksgröße: 6060m<sup>2</sup>**

**GRZ: 1506 / 6060 = 0,25**

**GFZ: 6404 / 6060 = 1,06**

Grundfläche Bestand			
		Bereich	BGF [m <sup>2</sup> ]
<b>Krankenhaus</b>			
	Garagen	R	49,44
	Krankenhaus	R	1.319,91 <sup>5</sup>
	Trafo	R	47,28
			<b>1.416,63<sup>5</sup> m<sup>2</sup></b>
<b>Wohnen</b>			
	Garage	R	17,08 <sup>5</sup>
	Wohnhaus	R	72,55
			<b>89,63<sup>5</sup> m<sup>2</sup></b>
			<b>1.506,27 m<sup>2</sup></b>

BGF Bestand			
		Bereich	BGF [m <sup>2</sup> ]
<b>Krankenhaus</b>			
	Garagen	R	49,44
	Krankenhaus	R	6.097,49
	Trafo	R	47,28
			<b>6.194,21 m<sup>2</sup></b>
<b>Wohnen</b>			
	Garage	R	17,08 <sup>5</sup>
	Wohnhaus	R	193,26
			<b>210,34<sup>5</sup> m<sup>2</sup></b>
			<b>6.404,55<sup>5</sup> m<sup>2</sup></b>



Maßstab 1:500

**Grundstücksgröße: 6060m<sup>2</sup>**

**GRZ: 2884 / 6060 = 0,48**

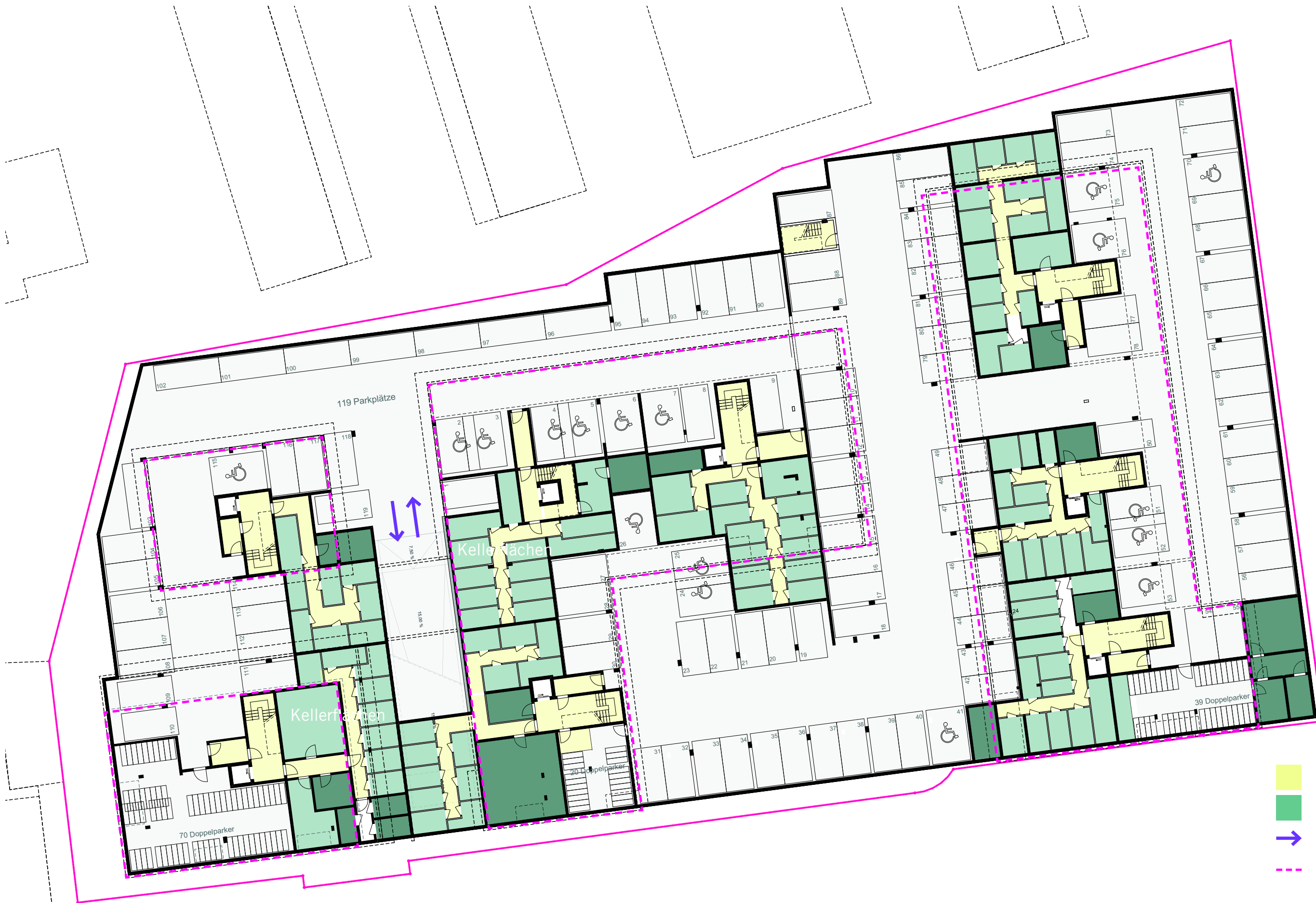
**GFZ: 10896 / 6060 = 1,80 inkl. Dachgeschosse**

Grundfläche			
		Bereich	BGF [m <sup>2</sup> ]
<b>Gewerbe</b>			
	Haus 1	R	446,88
			<b>446,88 m<sup>2</sup></b>
<b>Medizinische Versorgung</b>			
	Haus 3	R	266,29 <sup>5</sup>
	Haus 4	R	435,36
	Haus 5	R	388,78
	Haus 6	R	367,25 <sup>5</sup>
	Haus 7	R	389,91
	Haus 8	R	375,70 <sup>5</sup>
			<b>2.223,30<sup>5</sup> m<sup>2</sup></b>
<b>Wohnen</b>			
	Haus 2	R	213,75
			<b>213,75 m<sup>2</sup></b>
			<b>2.883,93<sup>5</sup> m<sup>2</sup></b>





BGF / BRI Berechnung			
		Bereich	BGF [m <sup>2</sup> ]
<b>Gewerbe</b>			
	Haus 1	R	446,88
			<b>446,88 m<sup>2</sup></b>
<b>Medizinische Versorgung</b>			
	Haus 3	R	266,29 <sup>5</sup>
	Haus 4	R	435,36
	Haus 5	R	388,78
	Haus 6	R	367,25 <sup>5</sup>
	Haus 7	R	389,91
	Haus 8	R	375,70 <sup>5</sup>
			<b>2.223,30<sup>5</sup> m<sup>2</sup></b>
<b>Wohnen</b>			
	Haus 1	R	583,57
	Haus 1	R	323,90
	Haus 2	R	641,25
	Haus 3	R	715,17
	Haus 3	R	256,39
	Haus 4	R	993,06
	Haus 4	R	355,54
	Haus 5	R	777,72 <sup>5</sup>
	Haus 5	R	288,44
	Haus 6	R	736,51
	Haus 6	R	273,87
	Haus 7	R	798,51
	Haus 7	R	289,89
	Haus 8	R	864,95
	Haus 8	R	326,93 <sup>5</sup>
			<b>8.225,71 m<sup>2</sup></b>
			<b>10.895,89<sup>5</sup> m<sup>2</sup></b>







**119**  
**Stellplätze**

-  Treppenhäuser
-  Kellerflächen
-  Ein- und Ausgänge
-  Gebäudekonturen