

# **Ergebnisse der Geschäftsbefragung in Monheim am Rhein 2016**

Dr. Ulrich Hardt

IHK Düsseldorf  
Zweigstelle Velbert

## **Monheim am Rhein**

Erhebung und Befragung der Einzelhändler und Dienstleister dienen als Grundlage für die Weiterentwicklung des Stadtmarketings in Monheim

## Monheim am Rhein

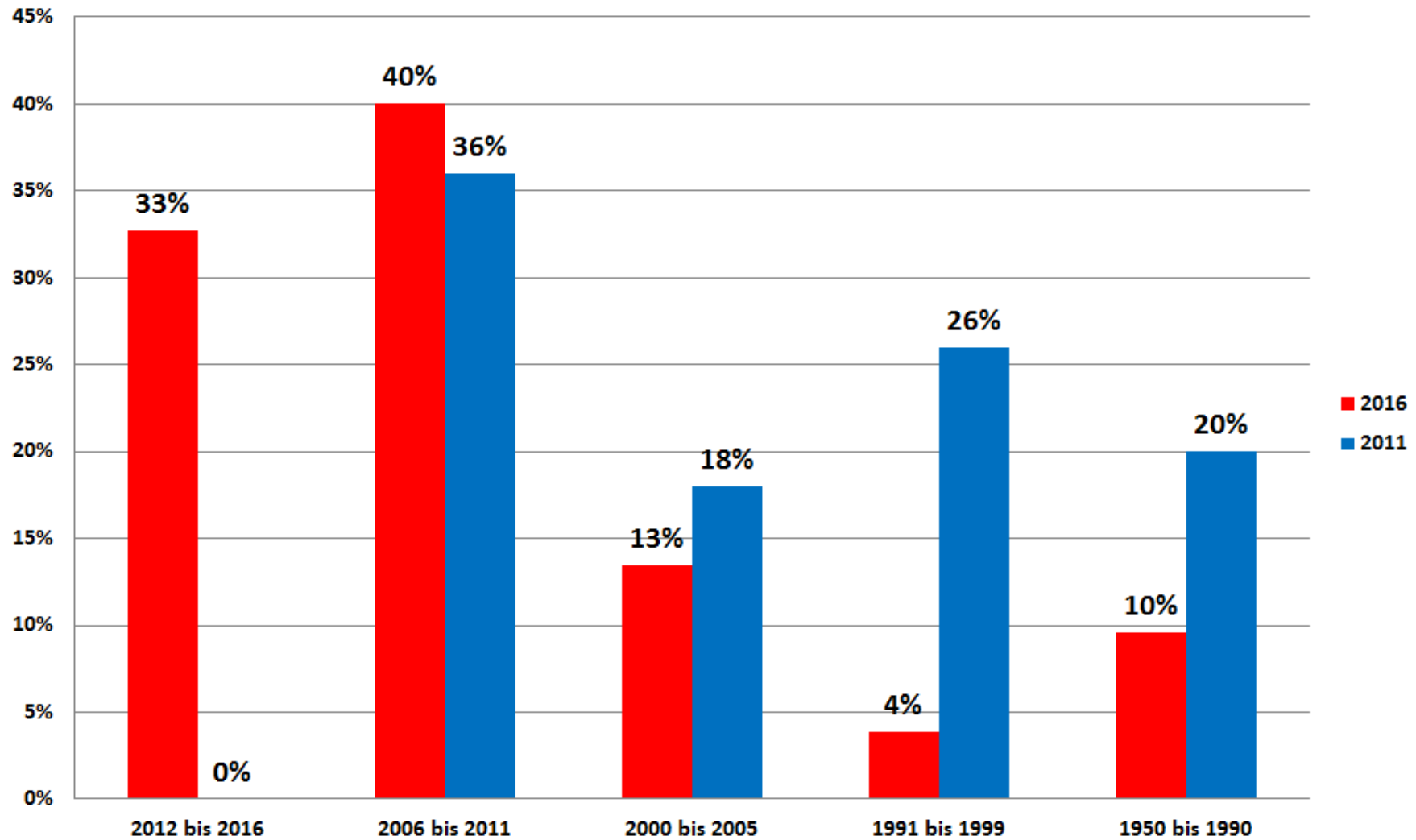
Erhebung der Geschäfte erfolgte mit einem Fragebogen und einer persönlichen Befragung im jeweiligen Geschäft am Rathausplatz, -center, am Monheimer Tor, auf der Kirscherstraße, Heinestraße, Alte Schulstraße, Friedrichstraße sowie Gartzenweg, Neustraße, Ernst-Reuter-Platz, Schönebergerstraße, Turmstraße und Weddingerstraße.

## Monheim am Rhein

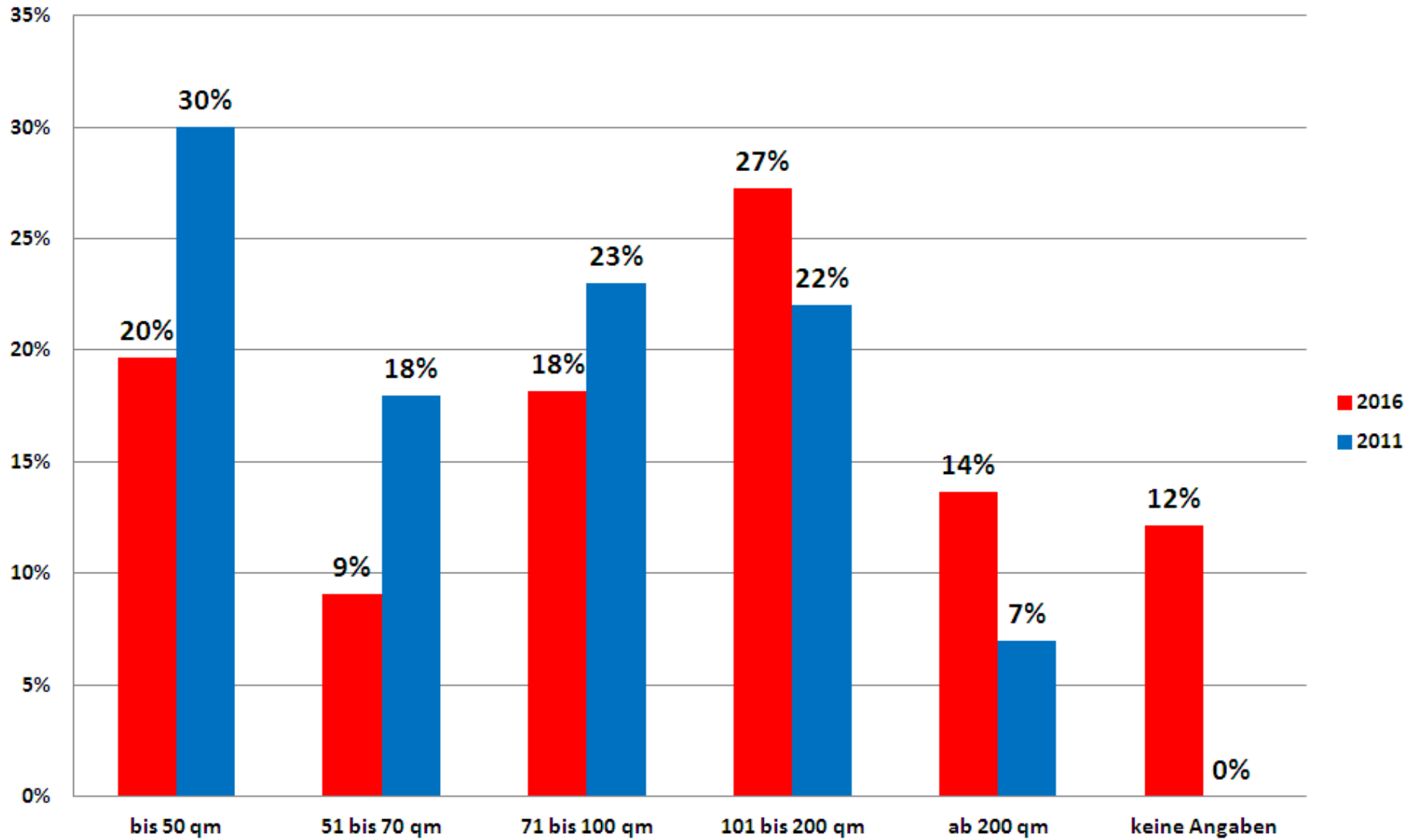
80 Geschäfte wurden angesprochen

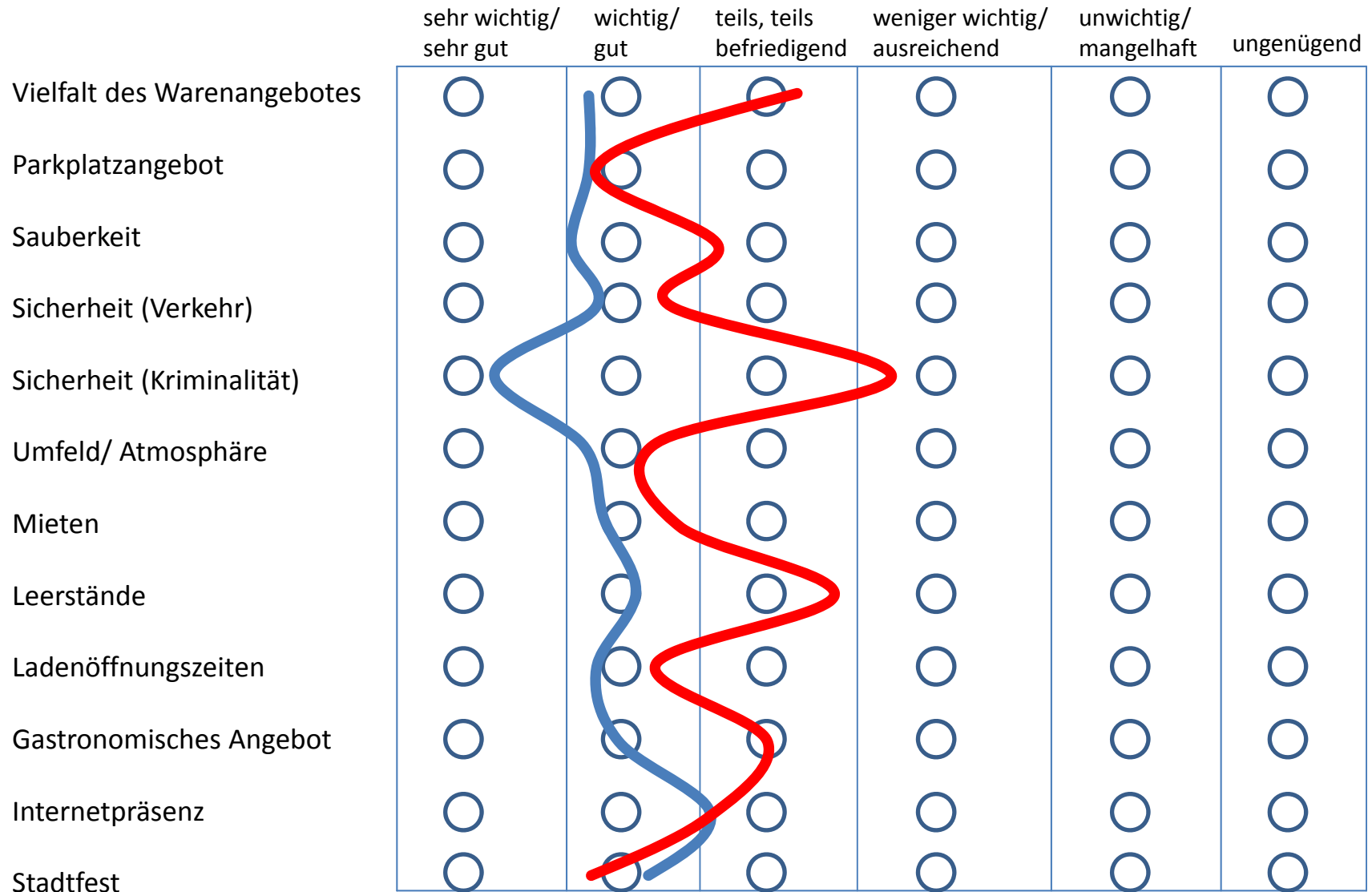
Davon haben 66 geantwortet  
(Beteiligungsquote ca. 82 %)

### Seit wann existiert Ihr Geschäft am Standort (Jahr)?



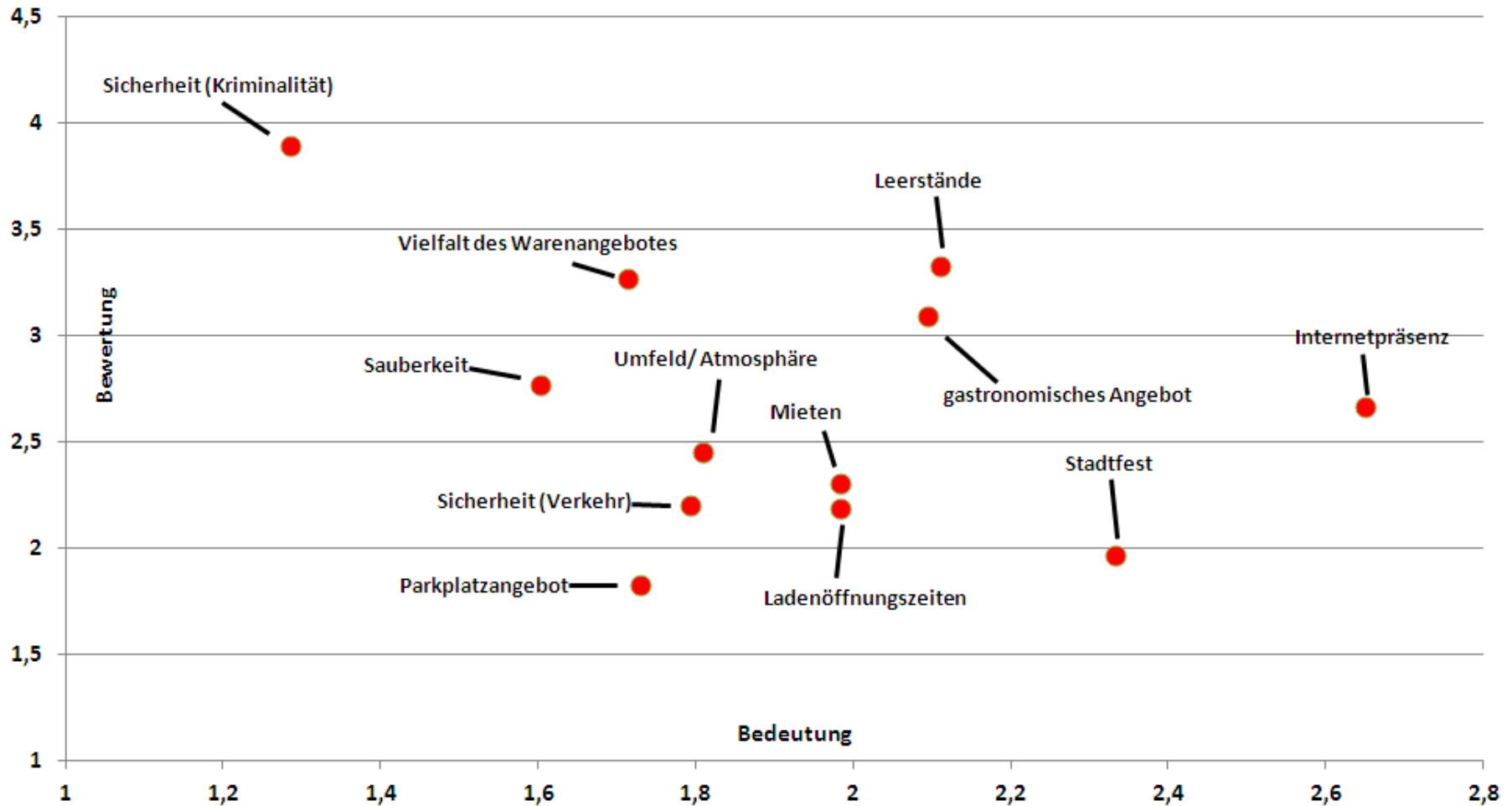
## Wie groß ist die Verkaufsfläche (in qm)?





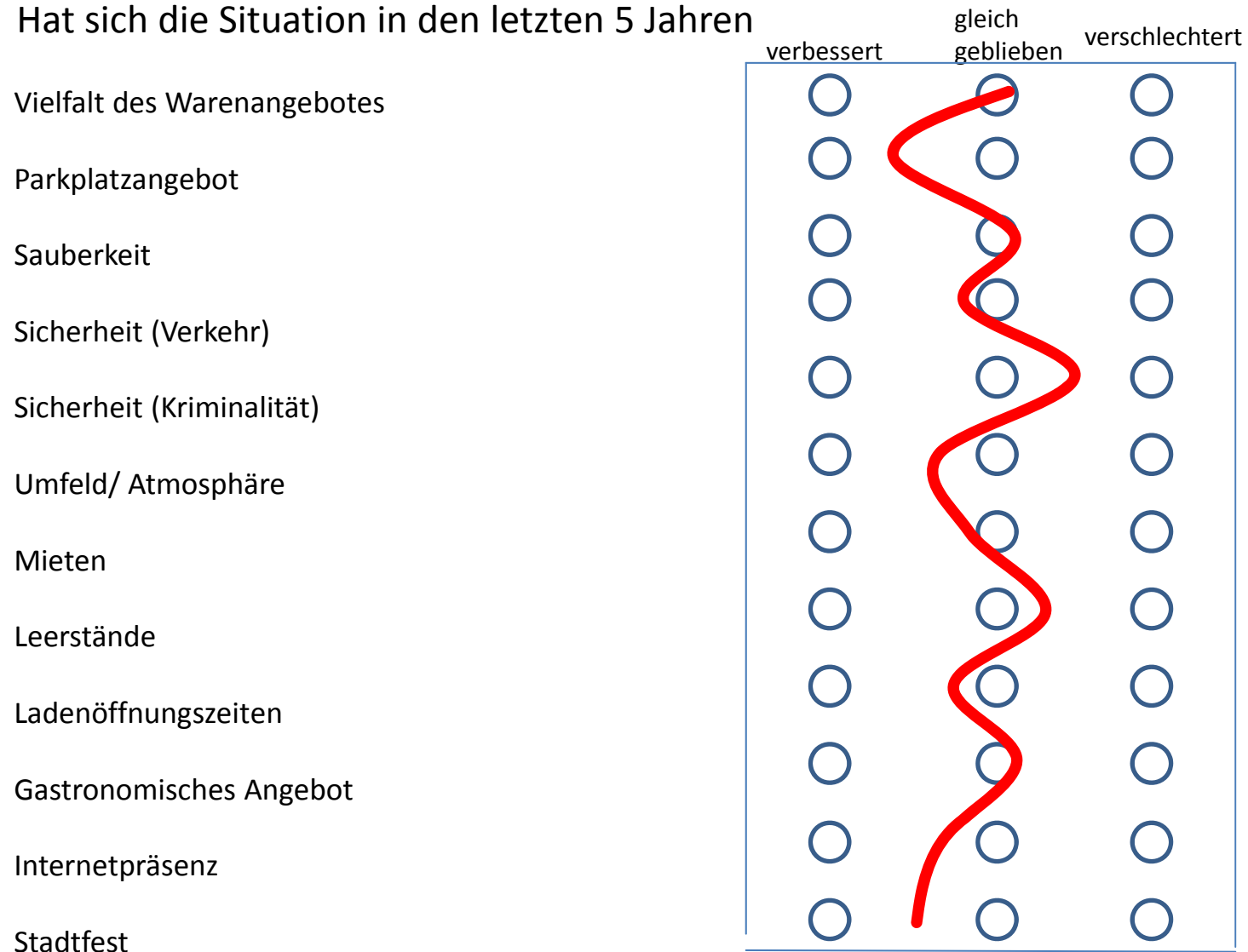
 Bedeutung  Bewertung

Bitte geben Sie an, wie wichtig (sehr wichtig bis unwichtig) aus Ihrer Sicht folgende Punkte in Bezug auf den Einkaufsstandort Monheim am Rhein sind und wie Sie diesen bewerten (nach Schulnoten):

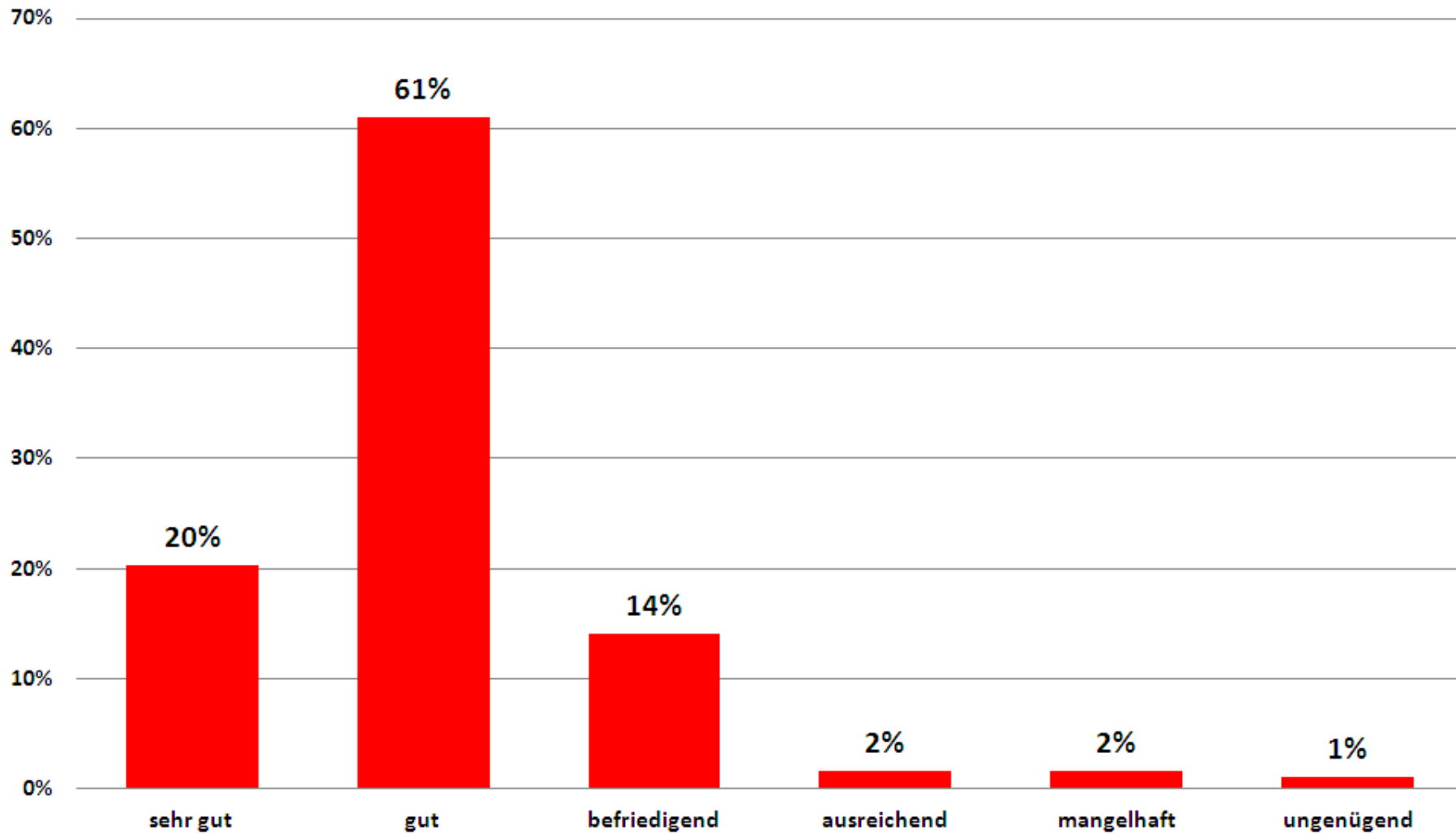




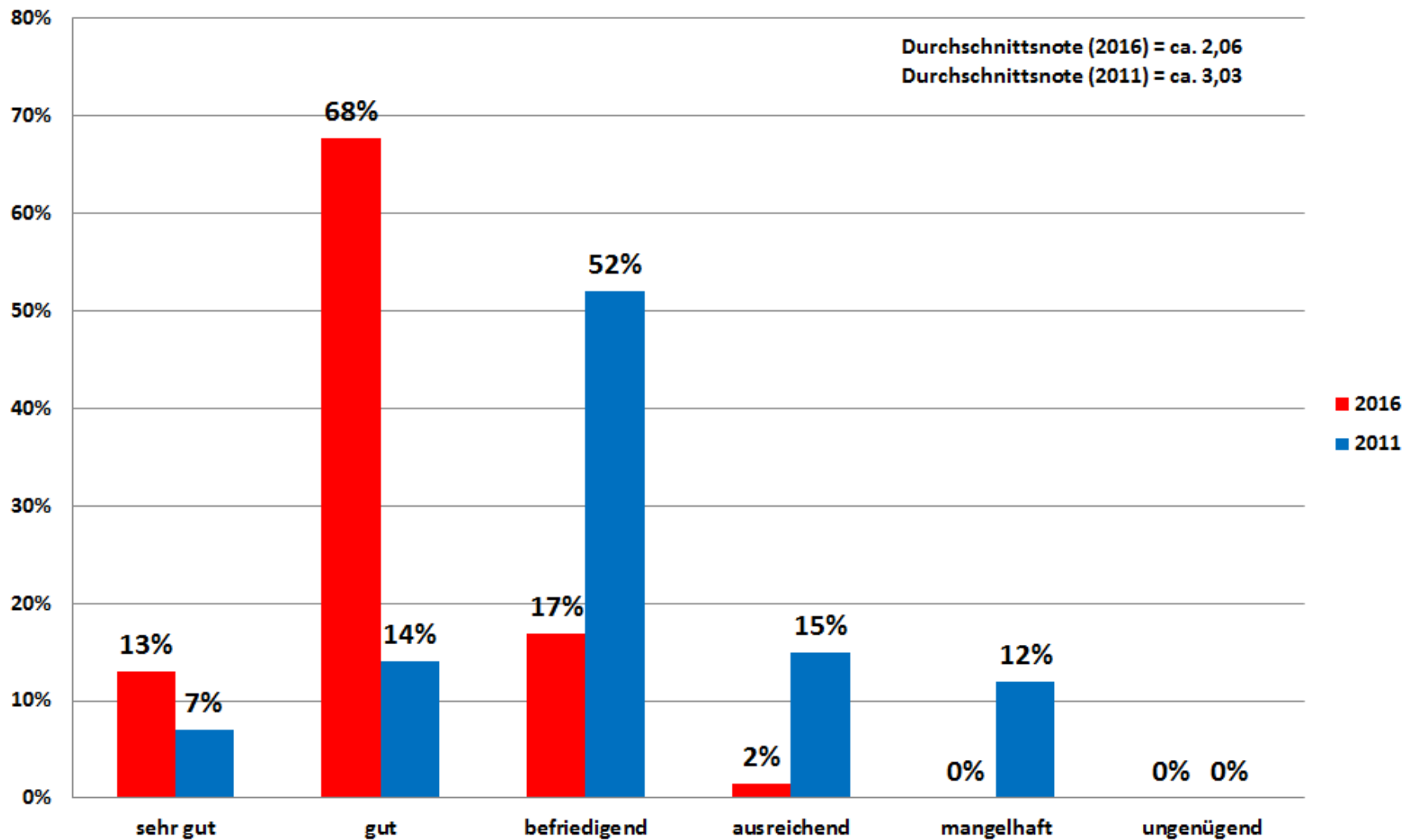
## Hat sich die Situation in den letzten 5 Jahren



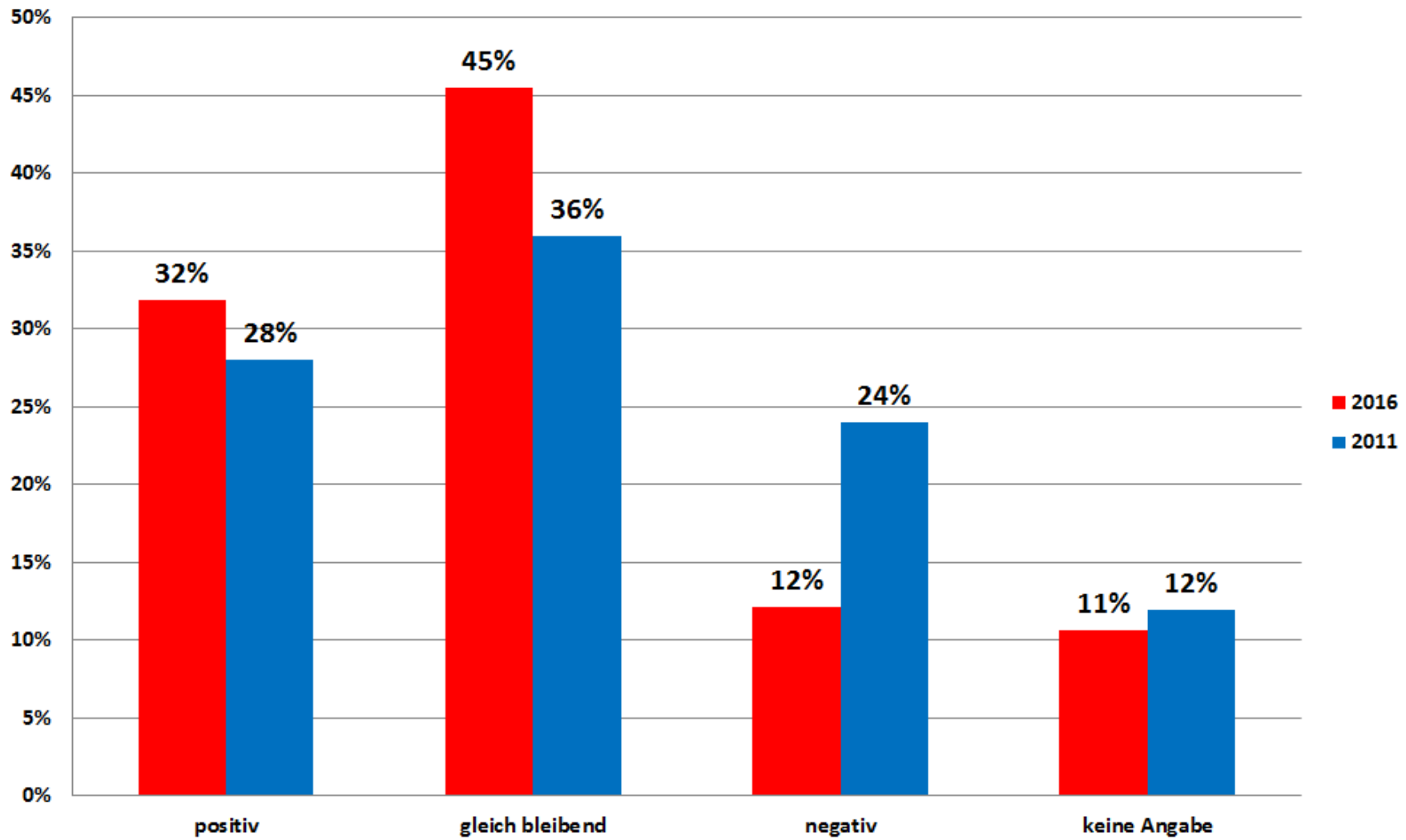
## Wie bewerten Sie die verkaufsfördernden Maßnahmen der Werbegemeinschaft (z.B. Weihnachtsmarkt, Sonntagsöffnungen)?



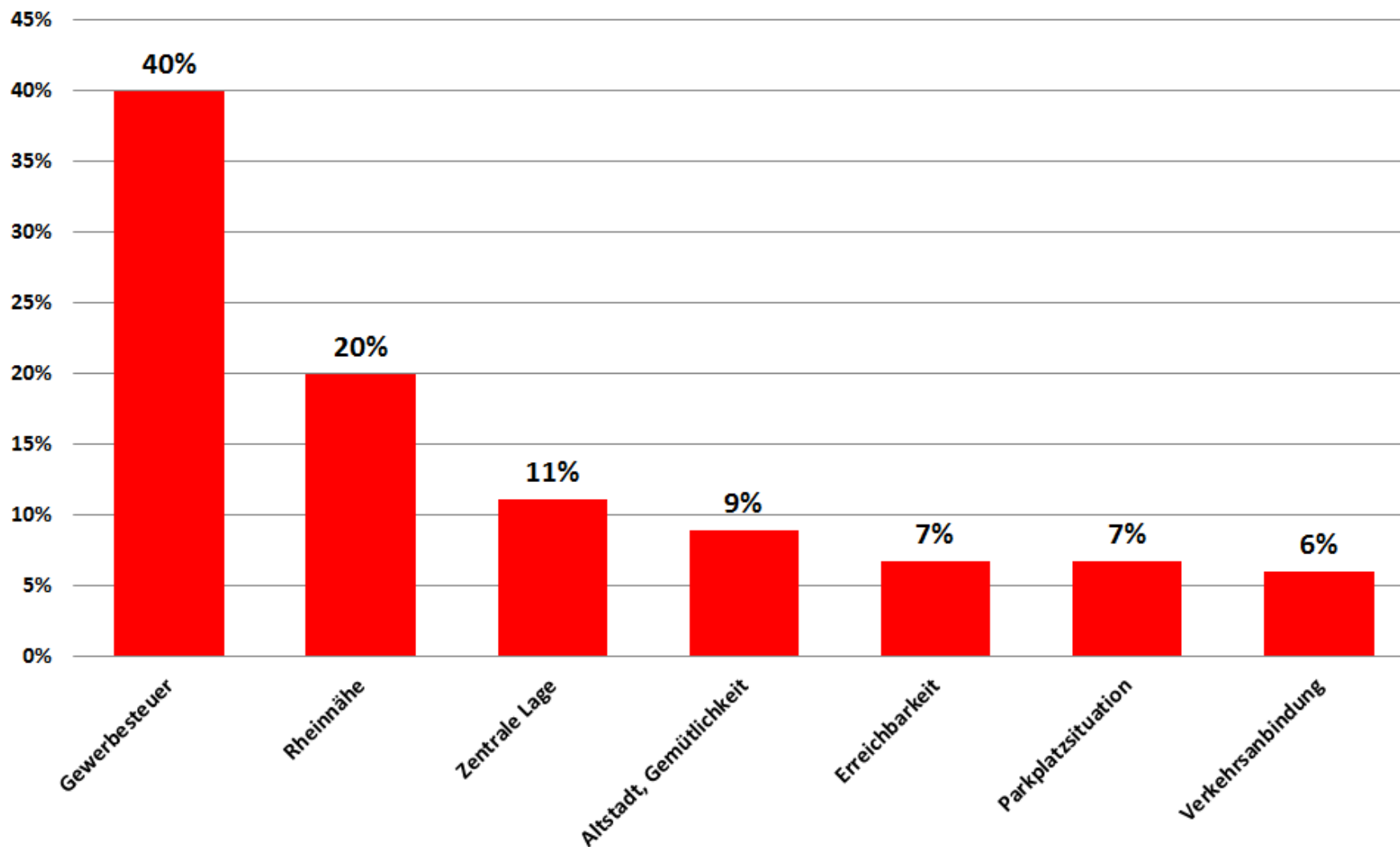
### Wie bewerten Sie den Standort insgesamt?



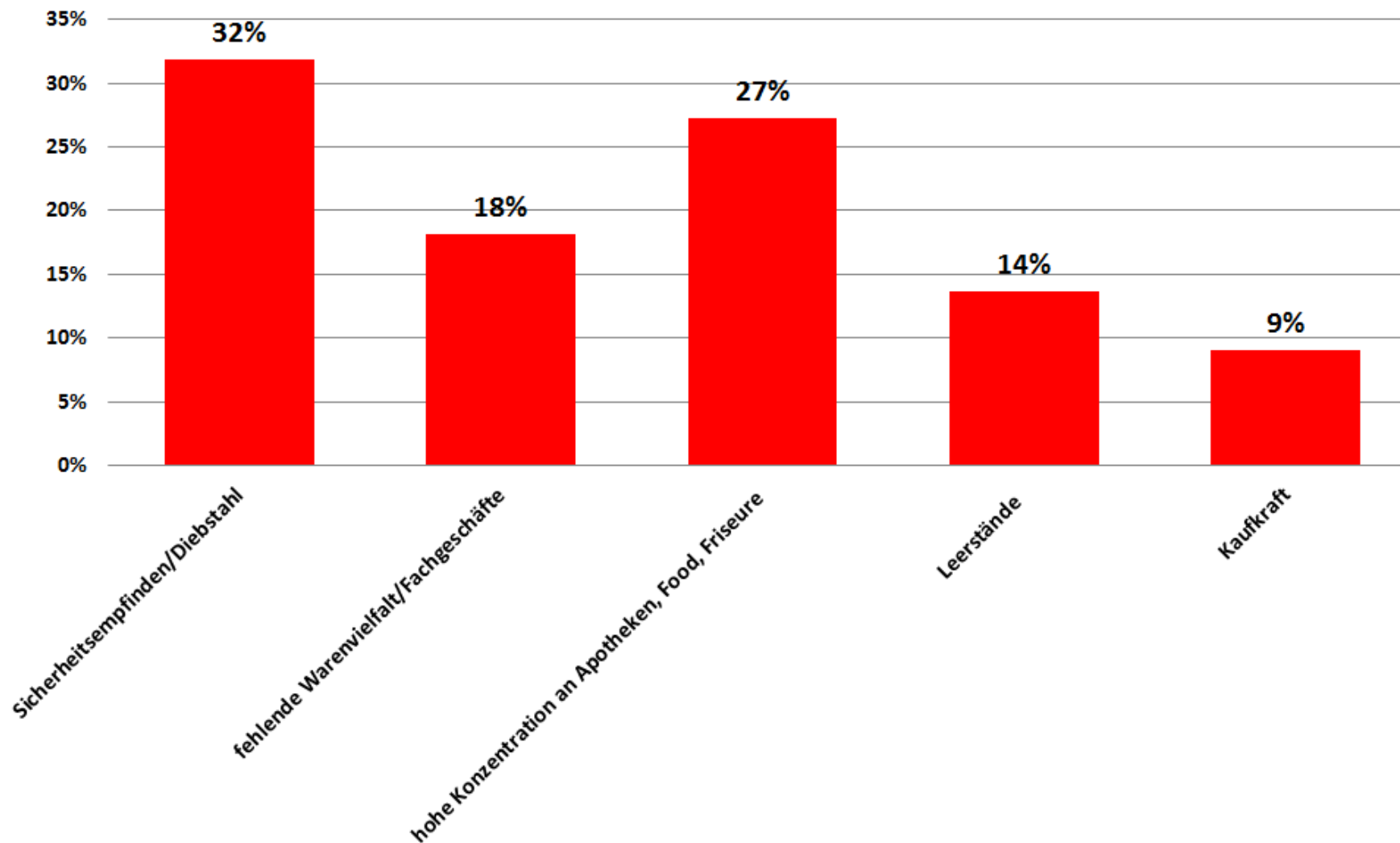
### Wie hat sich Ihre Geschäftslage in den zurückliegenden 5 Jahren entwickelt?



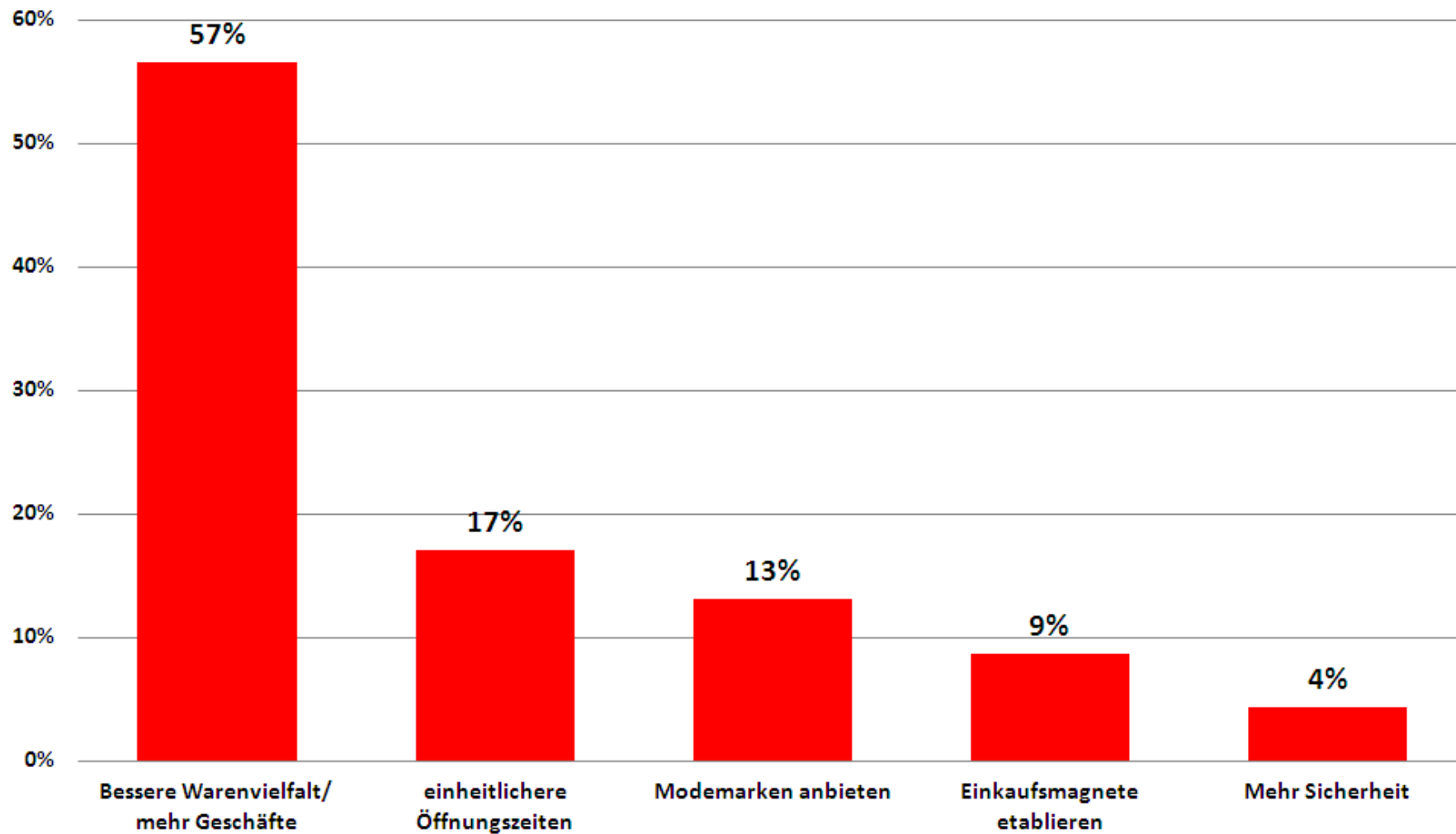
## Welche Standortvorteile bietet der Einkaufsstandort Monheim am Rhein?



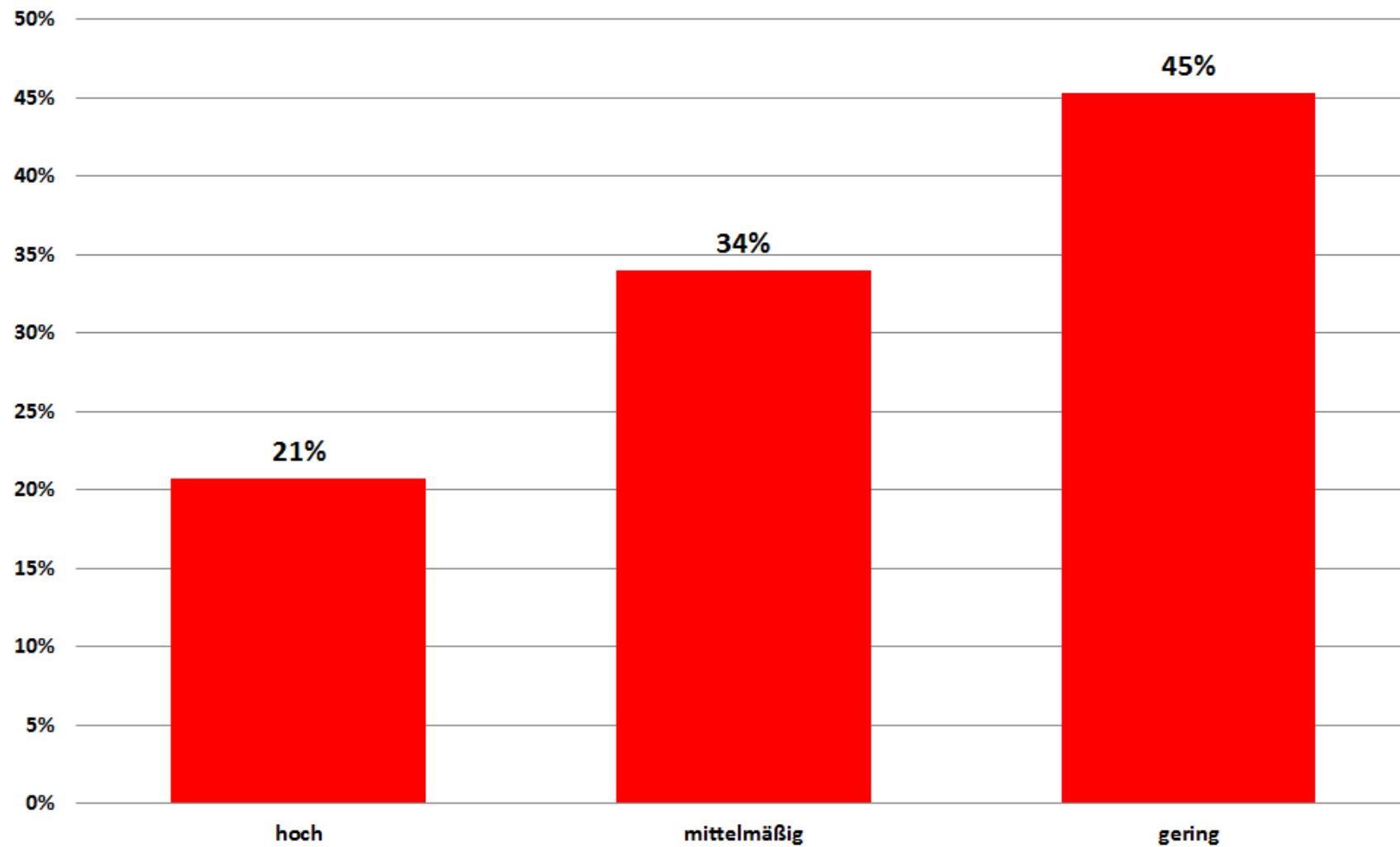
## Welche Standortnachteile bestehen in Monheim am Rhein?



## Was müsste sich Ihrer Ansicht nach verändern, um den Einkaufsstandort zu verbessern?

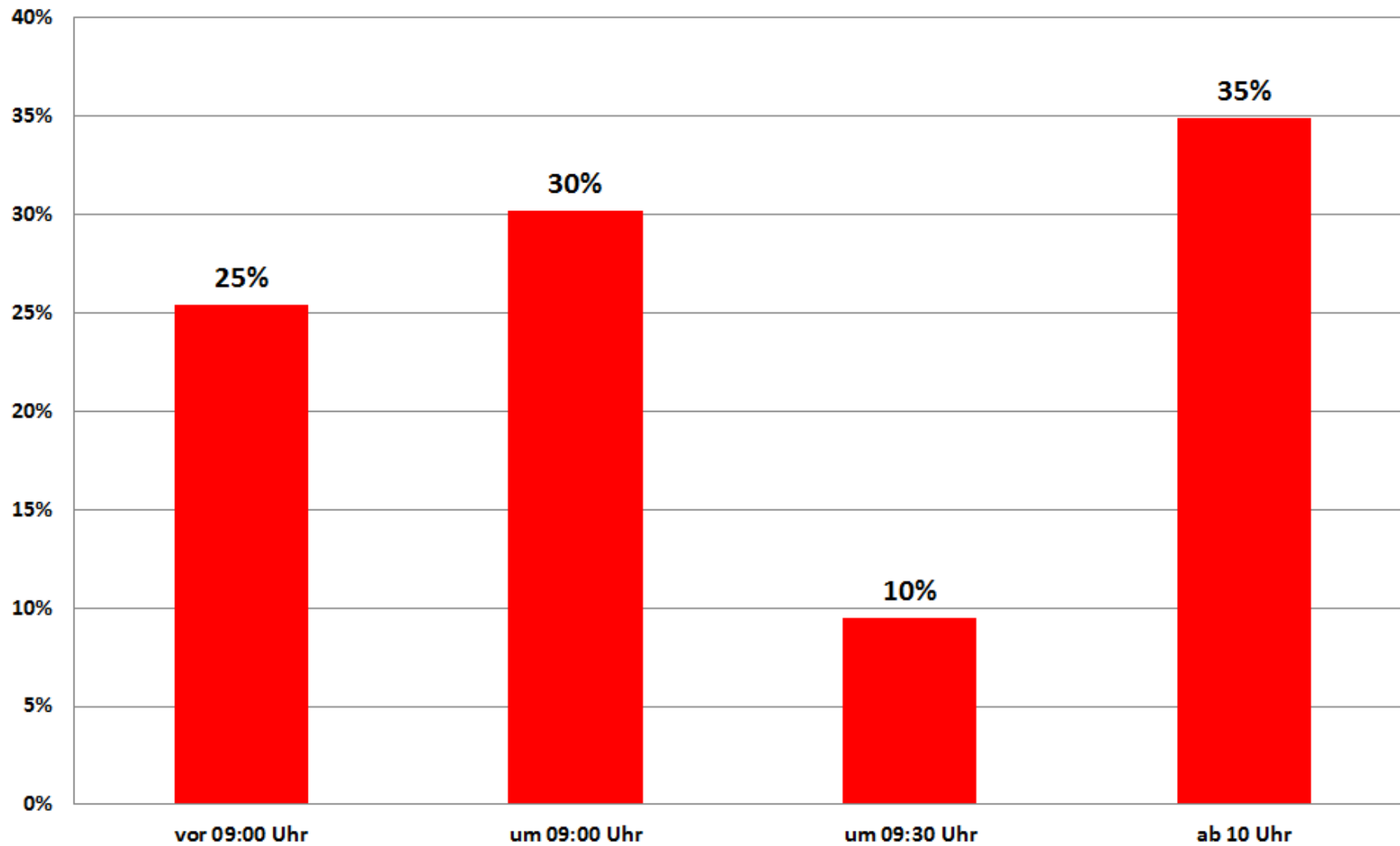


### Wie bewerten Sie Ihre Mitbewerbersituation?

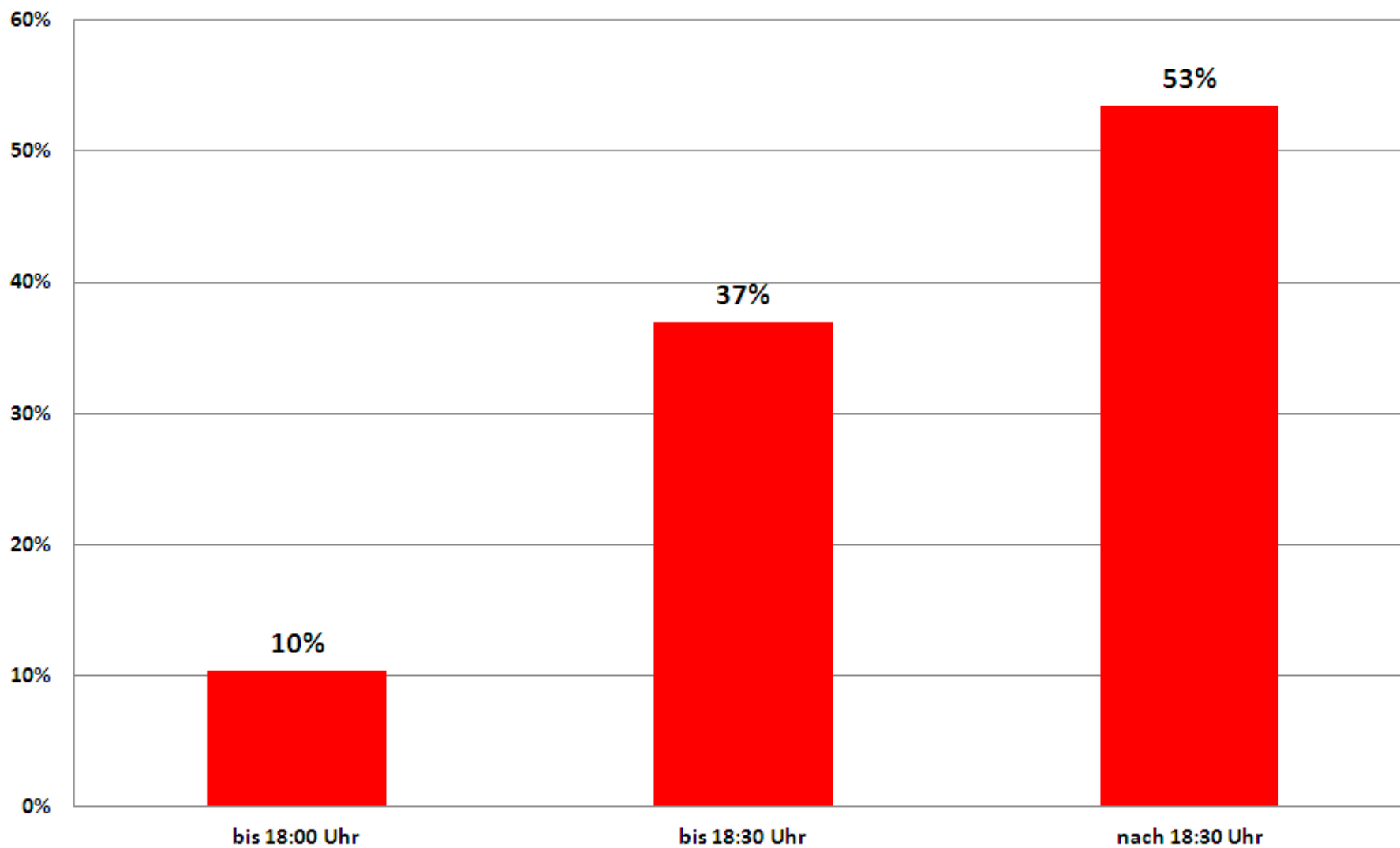




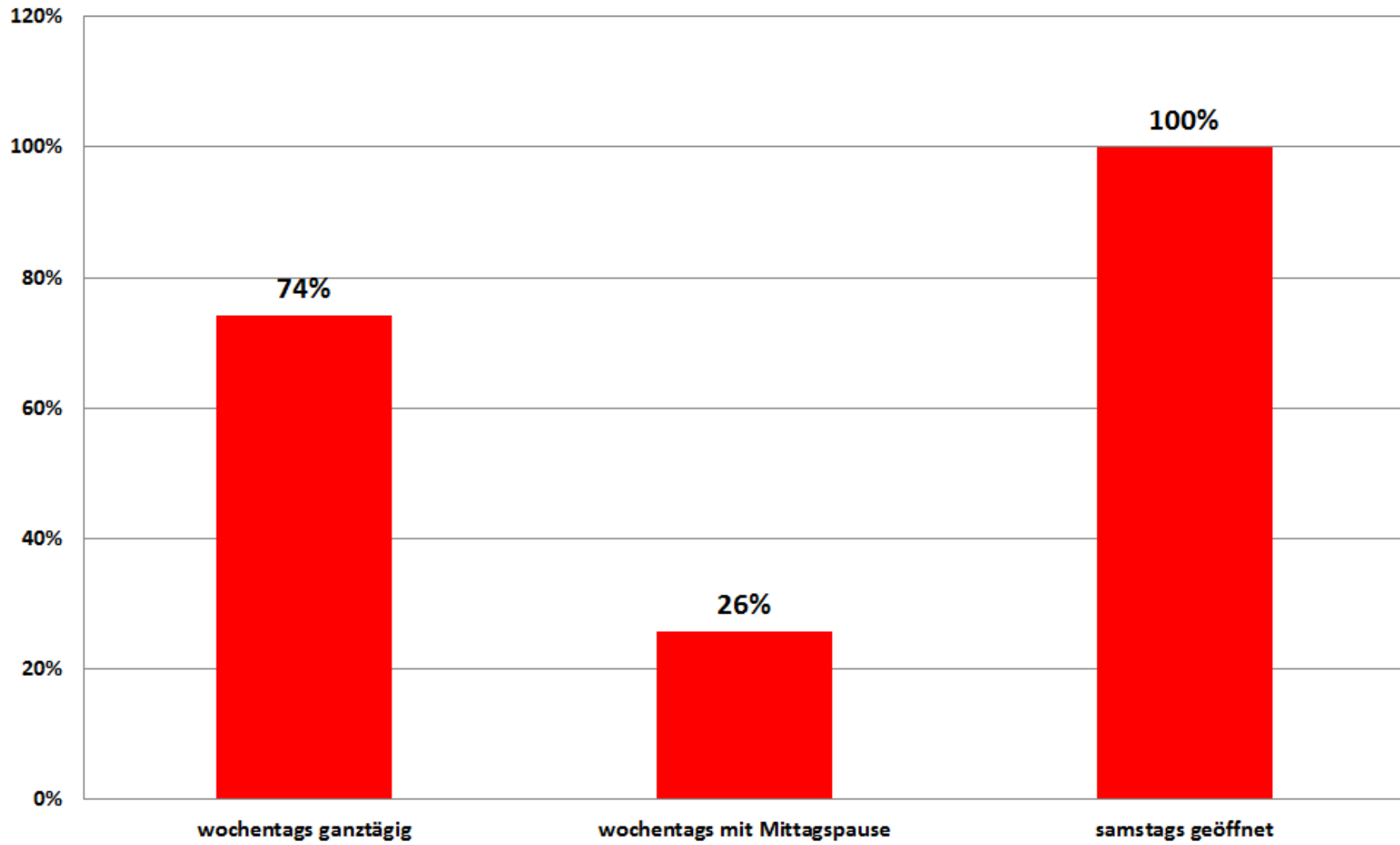
## Wie sind Ihre Öffnungszeiten bei Geschäftsbeginn ?



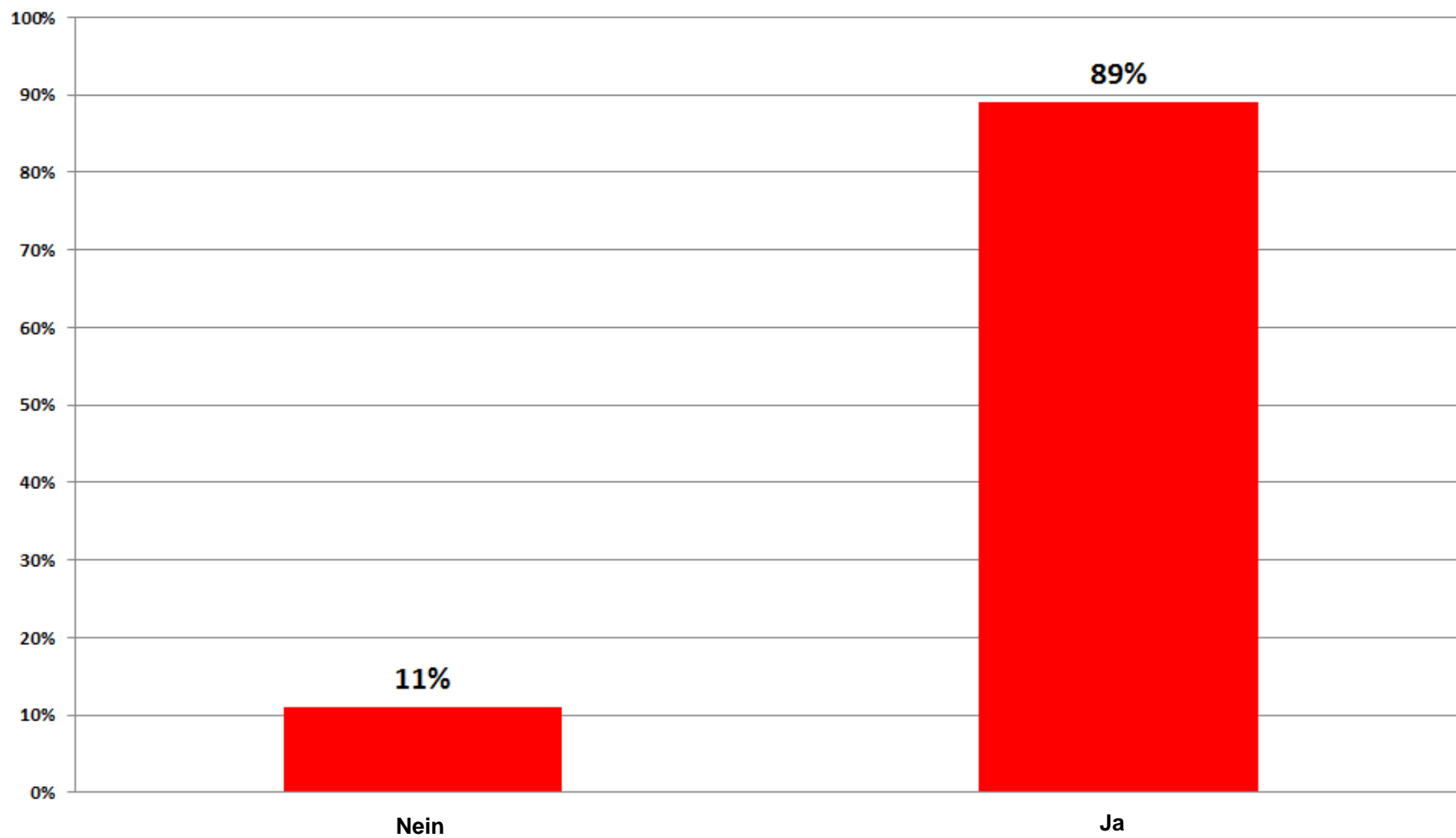
## Wie sind Ihre Öffnungszeiten bei Geschäftsschluss ?



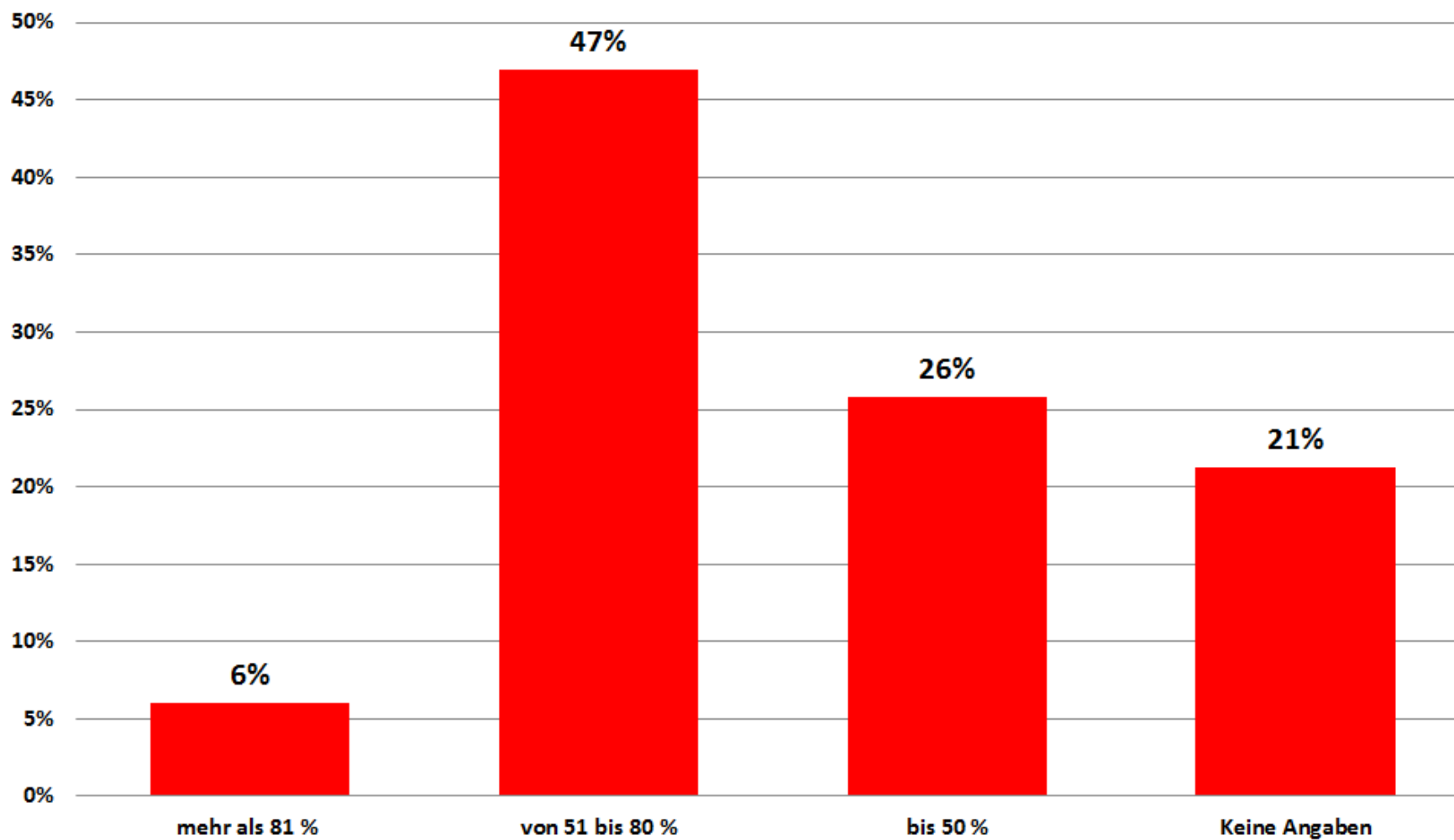
## Wie sind Ihre Geschäftszeiten?



### Würden Sie sich folgender Kernöffnungszeiten anschließen? (Mo.-Fr. 9 bis 13 Uhr und Sa. 14:30 bis 18:30 Uhr)



## Wie hoch ist schätzungsweise der Anteil Ihrer Stammkunden von allen Kunden?



### Denken Sie darüber nach, den jetzigen Standort zu verlassen?

