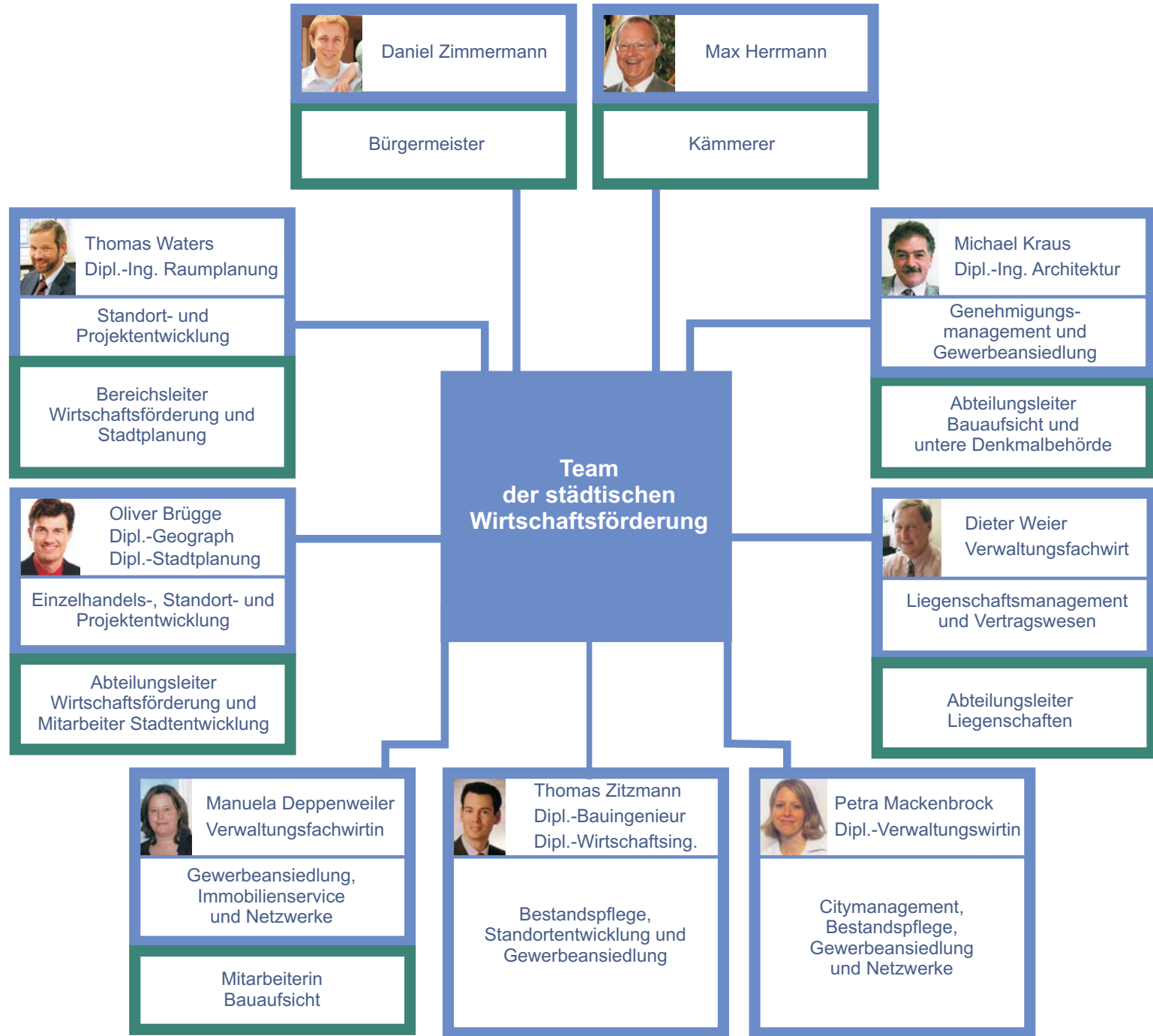




Aufbau des städtischen Wirtschaftsförderungsteams



-  Funktion und Aufgabe in der städtischen Wirtschaftsförderung
-  sonstige Funktion und Aufgabe in der Stadtverwaltung

Das Team der Wirtschaftsförderung ist aus unterschiedlich ausgebildeten Mitarbeitern zusammengesetzt, um die Querschnittsaufgabe Wirtschaftsförderung, bestehend aus Stadtplanung, Stadtentwicklung, Umwelt, Bauaufsicht und Liegenschaften, wirkungsvoll in der Praxis umzusetzen. Bis auf eine Person mit Vollzeitstelle, die nur mit dem Thema Wirtschaftsförderung beschäftigt ist, nehmen alle Teammitglieder eine Doppelfunktion innerhalb der Stadtverwaltung wahr.